

Τα χειρόγραφα που βρέθηκαν στο σπίτι του Χρήστου Παππά αποδεικνύουν ότι η ηγεσία της Χρυσής Αυγής αντιλαμβανόταν την οργάνωση ως ένα είδος τεκτονικής στοάς - Η εσωτερική πυραμίδα διαχωρίζει την οργάνωση σε «Χρυσή Στοά», «Χρυσή Αυγή» και «Λαϊκό Σύνδεσμο».

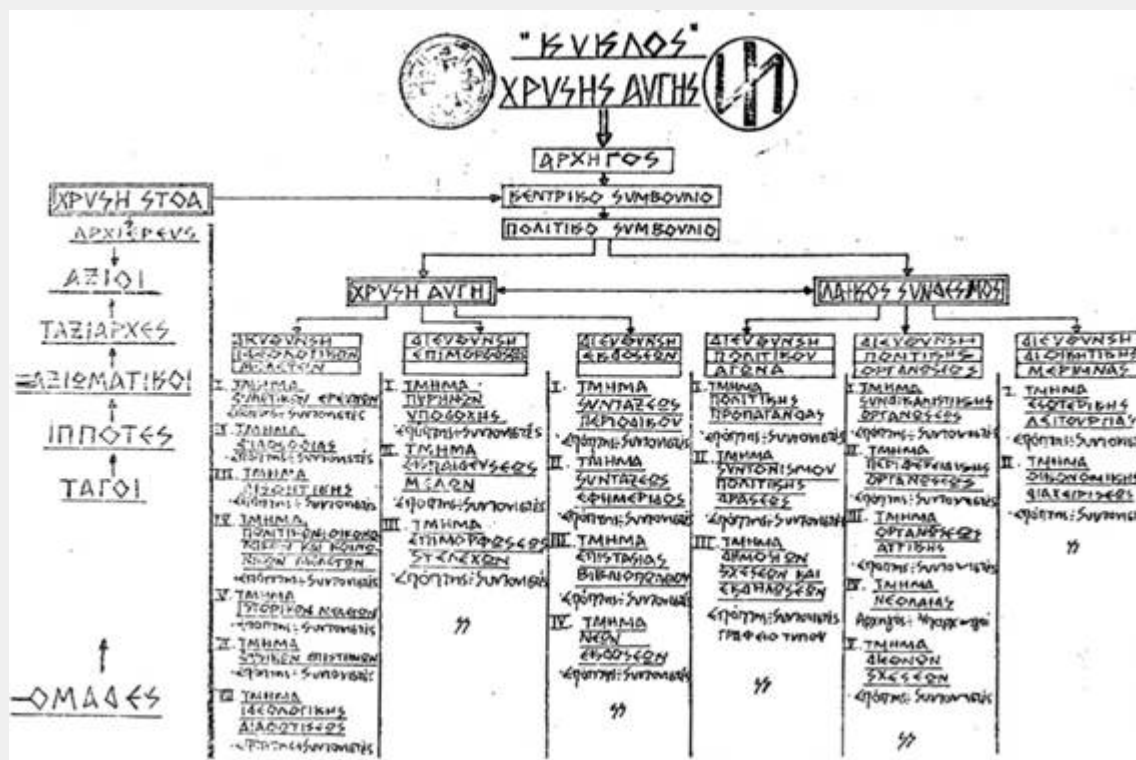
Νέα σημαντικά στοιχεία για τη δράση και τη λειτουργία της νεοναζιστικής οργάνωσης της Χρυσής Αυγής έρχονται στη δημοσιότητα, προερχόμενα από τα χειρόγραφα του «No2» της ΧΑ, Χρήστου Παππά, τα οποία βρέθηκαν σε έρευνα στο σπίτι του στα Γιάννενα.

Από το σύνολο του κειμένου προκύπτει ότι η ηγεσία της Χρυσής Αυγής αντιλαμβανόταν την οργάνωση ως ένα είδος τεκτονικής στοάς. Αυτό επιβεβαιώνεται κυρίως στη σελίδα που επιγράφεται «Εσωτερική Πυραμίδα», επιβεβαιώνοντας έτσι το ότι το όνομα «Χρυσή Αυγή» ο Μιχαλολιάκος το εμπνεύστηκε από το «Ερμητικό Τάγμα (ή Τάξη) της Χρυσής Αυγής» (Hermetic Order of the Golden Dawn).

Στο κεφάλαιο «Χρυσή Στοά» ο υπότιτλος που συνοδεύει αναφέρει: «Μητική εταιρεία εκπομπής ομάς» της Χρυσής Αυγής. Το κεφάλαιο με τον τίτλο «Χρυσή Αυγή» διασαφηνίζεται ως «κίνηση για τη μελέτη της ευρωπαϊκής πολιτιστικής δημιουργίας». Και τέλος, ο «Λαϊκός Σύνδεσμος» αναλύεται ως «πολιτική κίνηση για την έρευνα της σύγχρονης ευρωπαϊκής πολιτικής ζωής».



Πέρα από την εμμονή στο μυστικισμό που υποδηλώνει αυτή η αναφορά, επιβεβαιώνει επίσης το ότι η πειθαρχία στην οργάνωση είναι τυφλή. Επίσης, σε κάθε σελίδα του «κανονισμού» υπάρχουν τα αρχικά SS. Υπάρχουν επίσης ως διακοσμητικά ή να για να χωρίσουν κεφάλαια.



Εξαιρετικά σημαντική είναι η σελίδα με το οργανόγραμμα της οργάνωσης, διότι ο διαχωρισμός μεταξύ «Χρυσής Αυγής» και «Λαϊκού Συνδέσμου», οι έξι Διευθύνσεις και τα Τμήματα αυτών των Διευθύνσεων είναι απολύτως ταυτόσημα με εκείνα που αναφέρονται στο **κρυφό Καταστατικό της Χρυσής Αυγής**, το οποίο τα ηγετικά της στελέχη απολογούμενα έχουν απορρίψει ως «ανύπαρκτο» ή «κατασκευασμένο».

Μάλιστα στην απόρριψη αυτού του Καταστατικού έχουν στηρίξει την αρχική τους επίθεση στην εισαγγελέα του Αρείου Πάγου.

Δ.Ψ.

Πηγή: efsyn.gr